

Verrou en applique à pêne dormant



2. 63

avec entrebâilleur, cylindre intérieur et extérieur

Aperçu des avantages

- Matériau du corps : Laiton nickelé
- Couleur standard : gris vernis
- Avec étrier de verrouillage
- Avec cylindre intérieur et cylindre extérieur excentré
- Avec des goupilles en acier trempé HRC60
- Adaptable pour portes à gauche et à droite
- Réversible pour portes gauche et droite
- Distance au canon 60 mm

Description du produit

- Verrou avec entrebâilleur pour portes profilées en acier, en aluminium ou en plastique ainsi que pour la sécurisation de fenêtres, y compris cylindre intérieur et cylindre extérieur excentrés.

Portée de la livraison

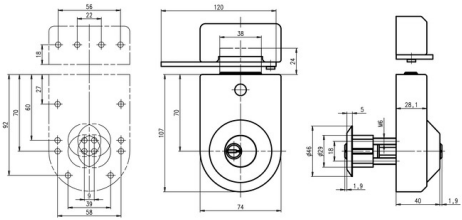
- 1 Verrou avec cylindre intérieur et cylindre extérieur excentrés
- 1 set de vis de fixation

équipement spécial

42 . 063 / S / R / EX / 064 / 09 / 02 / 0 / N

① ② ③ ④ ⑤ ⑥ ⑦ ⑧ ⑨ ⑩

| | |
|--------------------------------------|--|
| 1: Système | 4: 4000SQ 3: 3000FPQ, 3000SQ, 3000S 2: 2000SQ, 2000S, 2000 reg., 2000 1: 1000SQ, 1000S, 1000 reg., 1000 |
| 2: Matériau cylindre | 0: Laiton |
| 3: Couleur du boîtier de serrure | B: marron S: Argent W: blanc |
| 4: Position du boîtier de la serrure | 01: s'ouvrant à droite vers l'intérieur 03: s'ouvrant à gauche vers l'intérieur |
| 5: Position du rotor | EX: excentré |
| 6: Longueur de l'entraîneur | 64 mm (A_PIM_Subtitle fehlt) 94 mm (A_PIM_Subtitle fehlt) 120: 120 mm |
| 7: Rosace | 09: G.045 rosace IKON |
| 8: Couleur du cylindre extérieur | 2: nickelé 3: chromé mat 4: décor doré 5: bruni clair 8: chromé brillant |
| 9: ABS | 0: sans protection anti-perçage |
| 10: Protection contre la corrosion | N: sans protection anti-oxydation J: avec protection anti-oxydation |



Verrou en applique à pêne dormant

2. 63

avec entrebâilleur, cylindre intérieur et extérieur



numéro d'article