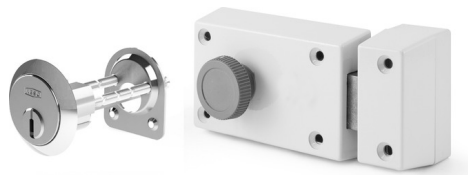


Serrure en applique _2.072

avec cylindre extérieur excentrique



Aperçu des avantages

- Corps : Laiton
- Couleur standard : gris vernis
- avec cylindre extérieur
- Avec des goupilles en acier trempé HRC60
- Bouton tournant à l'intérieur
- Pas du pêne dormant 1 tour 21 mm
- Réversible pour portes gauche et droite
- Distance au canon 60 mm

Description du produit

- Verrou avec bouton tournant et cylindre extérieur excentré pour portes profilées en acier, en aluminium ou en plastique ainsi que pour la sécurisation de fenêtres.

Portée de la livraison

- 1 Verrou avec bouton tournant et cylindre extérieur
- 1 set de vis de fixation

allusion

- G.005/11/02 laiton nickelé, trou de 11 mm
- G.015/10 hauteur 10 mm
- G.015/15 hauteur 15 mm
- G.015/20 hauteur 20 mm

équipement spécial

82 . 072 / 01 / 64 / 01 / HG / 02 / 0 / A

① ② ③ ④ ⑤ ⑥ ⑦ ⑧ ⑨

1: Système	9: 9000Ω ² 8: 8000Ω ²
2: Matériau cylindre	0: Laiton
3: Position du boîtier de la serrure	01: s'ouvrant à droite vers l'intérieur
4: Longueur de l'entraîneur	17: 17 mm 64: 64 mm 9,8 mm (A_PIM_Subtitle fehlt) 94: 94 mm 120: 120 mm
5: Rosace	1: G.005 Laiton Ø45 mm 4 mm haute
6: Couleur du boîtier de serrure	hg: gris clair
7: Couleur du cylindre extérieur	2: nickelé
8: ABS	0: sans protection anti-perçage
9: Protection contre la corrosion	A: EN1670 Kl. 3 B: protection accrue contre la corrosion

numéro d'article