

Aperçu des avantages

- Matériau : Laiton
- Avec des goupilles en acier trempé HRC60
- Également disponible avec une plaque de fixation ronde 35 mm
- Mouvement de verrou pour portes à gauche/droite disponible
- Clé retirable en position ouverte et fermée
- Mouvement de la clé 360 °
- Mouvement du verrou 90 °
- Longueur de cylindre 25, 30, 40 mm
- Longueur de verrou 20, 25, 28, 30, 35, 40, 45, 50 mm

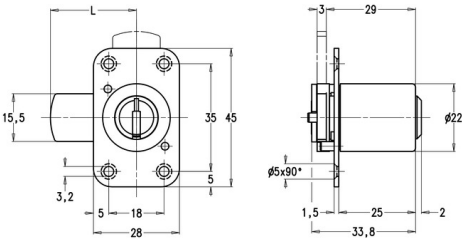
Description du produit

- Cylindre de fermeture avec plaque de fixation rectangulaire fixe pour portes de meubles, tiroirs, clapets, etc.

Portée de la livraison

- 1 Cylindre de fermeture avec plaque de fixation rectangulaire (standard)

équipement spécial



43 . 041 / 025 / 10 / 4B / 01 / G1 / 02 / N

① ② ③ ④ ⑤ ⑥ ⑦ ⑧ ⑨

1: Système	4: 4000SΩ 3: 3000FPQ, 3000SΩ, 3000S 2: 2000SΩ, 2000S, 2000 reg., 2000 1: 1000SΩ, 1000S, 1000 reg., 1000
2: Matériau cylindre	0: Laiton
3: Longueur nominale	25: 25 mm XX: Pas de 5 mm (voir l'annexe)
4: Retrait de la clé	10: Clé retirable en position ouverte et fermée 20: Clé retirable uniquement en position fermée
5: Type entraîneur verrou	(A_PIM_Subtitle fehlt) (A_PIM_Subtitle fehlt) (A_PIM_Subtitle fehlt) (A_PIM_Subtitle fehlt) (A_PIM_Subtitle fehlt) (A_PIM_Subtitle fehlt) (A_PIM_Subtitle fehlt) (A_PIM_Subtitle fehlt)
6: Figure entraîneur verrou	1: Figure 1 2: Figure 2 3: Figure 3 4: Figure 4 5: Figure 5 6: Figure 6 7: Figure 7 8: Figure 8
7: Dimension de la plaque d fixation	G1: 28 x 45 carré, vertical G2: 28 x 45 carré, horizontal K1: 22 x 35 carré, vertical K2: 22 x 35 carré, horizontal R3: Ø35 / trous de fixation ronds standard



8: Couleur du cylindre

9: Protection contre la corrosion

numéro d'article